

## FAQ om NCR & Case: Reduksjon av tissing utenfor toalettet ved hjelp av NCR eller Bli "tærr" med NCR

Jan-Ivar Sålman & Terje Fredheim  
Sykehuset Innlandet HF, Habitteringstjenesten i Hedmark

## Hva er NCR?

- Non-contingent reinforcement!
- Responsuavhengig forsterkning
- Egentlig en kontrollprosedyre for DR!
- NCR - positive forsterkere.
- NCE - negative forsterkere.
- All forsterkning skjer på intervall. Dvs. skjema ifht. tid! (FT/VT)
- Ekstinksjon og metning!

Sålman & Fredheim, NAFO 2007

## Hva er NCR ikke!

- Opplæring i nye ferdigheter!
  - Funksjonell kommunikasjonstrening
  - Særtrening
  - Sosial trening
- Differensiell forsterkning
- Erstatning for lite ressurser og mangelfullt innhold i hverdagen, m.a.o. NCR må ikke være det eneste tiltaket.

Sålman & Fredheim, NAFO 2007

## Hvorfor bruke NCR?

- Det er skånsomt, og øker tilgang på forsterkning generelt.
- Reduksjon av atferd, og KUN reduksjon av atferd!
- Fordi "brukermedvirkning" ikke er viktig. (Dvs. mand ikke kan følges!)
- Funksjonelle analyser er best, men kan også brukes uten ("default strategier")
- Fordi du er "redd" bieffekter av ekstinksjon!

Sålman & Fredheim, NAFO 2007

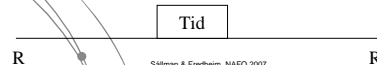
## Hvorfor ikke bruke NCR!

- Når atferden må reageres på, og oppmerksomhet er S'
- Fordi atferden er alvorlig og derfor må reageres på, eller det er farlig at man "treffer" den
- Fordi du ikke kan funksjonelle analyser, anvendt atferdsanalyse og/eller andre dokumentert effektive tiltak
- Fordi du slipper unna opplæring i målrettet miljøarbeid og atferdsanalyse

Sålman & Fredheim, NAFO 2007

## Hvordan lage et NCR-program?

- Metoderekka!!!!
  - Hvor er vi? (Kartlegging, observasjon)
  - Hvor vil vi? (Mål)
  - Hvordan kommer vi dit? (Metode)
  - Er vi på riktig vei? (Registrering/observasjon)
  - Hvor havna vi? (Evaluering)
- Kartlegging må bestå av både frekvens og tid (responsrate)



Sålman & Fredheim, NAFO 2007

## Utfordringer knyttet til NCR

- Atferd er varierende i topografi, omfang (latens, intensitet) og frekvens dvs. IRT "lyver"!
- Funksjonelle analyser er vanskelige
- Funksjonelle forsterkere kan ikke brukes
- Når målrespons forekommer rett forut for forsterkerlevering (kanskje NCR er feil prosedyre...)
- Tynning
- Overtrosatferd (superstitious)

Sällman & Fredheim, NAFO 2007

## Hva kan behandles med NCR?

- Aggresjon
- Avbrytelser
- Unnslippelse/unngåelse (NCE) (Østerbø, 2004)
- Upassende språk
- Overdreven tygging
- Selvskading
- Tissing (Fredheim & Sällman, 2006)

Sällman & Fredheim, NAFO 2007

## Hvem kan behandles med NCR?

- Dokumentert brukt i forhold til mennesker med:
  - Autisme (også uten kognitiv svikt)
  - ADHD
  - Demens
  - Utviklingshemming

Sällman & Fredheim, NAFO 2007

## Målperson og setting

- Kvinne i 50 årene
- Få verbale ferdigheter
- Lav instruksfølging
- Behandlingen ble utført av personalgruppen i bofelleskapet.
- Ikke behandling på natt

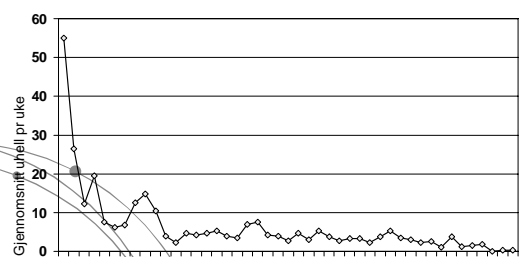
Sällman & Fredheim, NAFO 2007

## Tidligere behandling

- Bleier hele døgnet før behandling – fjernet under behandling
- Tilpasset renslighetsprogram etter Foxx & Azrin
- Differensierte dobesøk
- Respons-restriksjon
- Innslag av overkorreksjon

Sällman & Fredheim, NAFO 2007

## Resultater tidligere behandling



Sällman & Fredheim, NAFO 2007

## Metode

- Design (Multiple treatment)
- Målatferd
- Funksjonelle vurderinger

Sälman & Fredheim, NAFO 2007

## Prosedyre

- NCR, første fase: Presentasjon av forsterkende aktivitet etter fast tidsskjema på 15 minutter (FT 15 minutter) fra kl. 7-7.45, FT 30 minutter fra kl. 12.15-14.45, samt fra 16.15-19.15. Utover dette ble det brukt FT 90 minutter.
- NCR, andre fase: FT 20 minutter fra kl. 8-12.40. FT 30 minutter fra 13-20. I denne fasen fikk hun beskjed om å gå på toalettet en gang i timen.

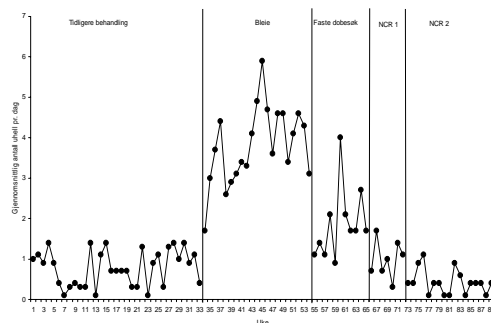
Sälman & Fredheim, NAFO 2007

## Reliabilitet

- Måling av enighet mellom observatører ble foretatt i løpet av en periode på 19 dager mens NCR-prosedyren pågikk.
- Vi delte det laveste antall uhell som et sett av observatører kom fram til på det høyeste antallet som et sett av observatører kom fram til, og multipliserte med 100.
- Enighet 100%

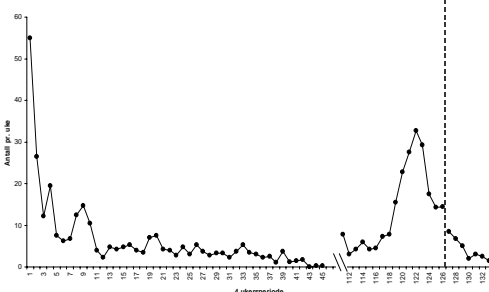
Sälman & Fredheim, NAFO 2007

## Resultater

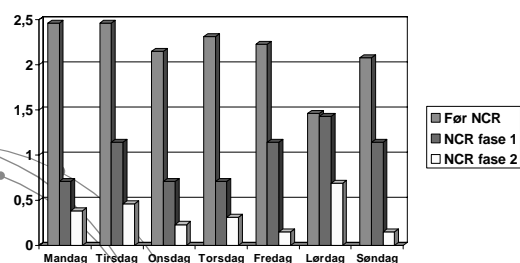


## Resultater forts.

Ant. pr uke vist i 4 ukers perioder



## Uhell fordelt på ukedager



Sälman & Fredheim, NAFO 2007

## Diskusjon

- Resultater
- Valg av personale
- Svakheter
  - Reliabilitet (målatferd og prosedyre)
  - Validitet
  - Interferering og statistisk regresjon

Sälman & Fredheim, NAFO 2007