

# Kick Off og Teambuilding

Tidlig og intensiv opplæring basert på  
anvendt atferdsanalyse

Anne Ekrheim

Magdalena Hernes

# Bakgrunn

- Oppstartsdager ble gjennomført i barnehagen
- Opplevelse av at foreldrene kom litt på sidelinjen
- Det tok tid før opplæringsteamet etablerte gode trenerferdigheter
- Til tider få deltakere fra barnehagen på oppstartsdagene
- Opplevelse av at barnehagen "ventet" på veileder fra Glenne før de gjorde endringer, tilpasninger osv.
- Opplæringsteamet opplevde usikkerhet rundt måten å jobbe på

# Bakgrunn

- Ønske om at foreldre og kommune fikk eierskap til opplæringen
- Ønske om en "flying start"
- Bistå i etablering av gode samarbeidsbetingelser mellom kommune og foreldre
- Foreldre og alle i opplæringsteamet får samme informasjon
- Gjennomføre oppstart på "nøytral grunn"
- Øke ferdighetsnivået til opplæringsteamet raskt

# Oppstart

- Foreldrene får opplæring først
  - Deltakelse på foreldreveiledning 3 ganger før workshop
- Ide om at foreldrene vil oppleve å ha like bra/bedre kunnskap om temaene som berøres på workshop.
  - Kan føre til høyere deltakelse i forhold til opplæringen som gis barna
- 3 dagers workshop
- Intensivere veiledning i oppstartsperioden
  - Veiledning i barnehagen hver uke i en måned etter workshopen

# Hvordan gjør vi det?

- Forelesning
- Video
- Gruppearbeid
- Praktiske øvelser
- Tid for diskusjoner

# Dag 1

- Autismespekterforstyrrelser
  - Vansker ([bilde](#)),
  - Årsak og forekomst
- Tidlig og intensiv opplæring basert på anvendt atferdsanalyse
  - Kjennetegn
- Atferdsanalyse
  - Det operante paradigme ([video](#))
  - Forsterker
  - Prompt
  - Funksjonell analyse
  - Oppgaveanalyse

# Dag 2

- Kartlegging
- Målvalg
- Mestringskriterier
- Ukeplan
- Discrete trial teaching ([video](#))
  - Programbeskrivelser
  - Responslister
  - Trials to criterion
  - Trenerferdigheter ([video](#))

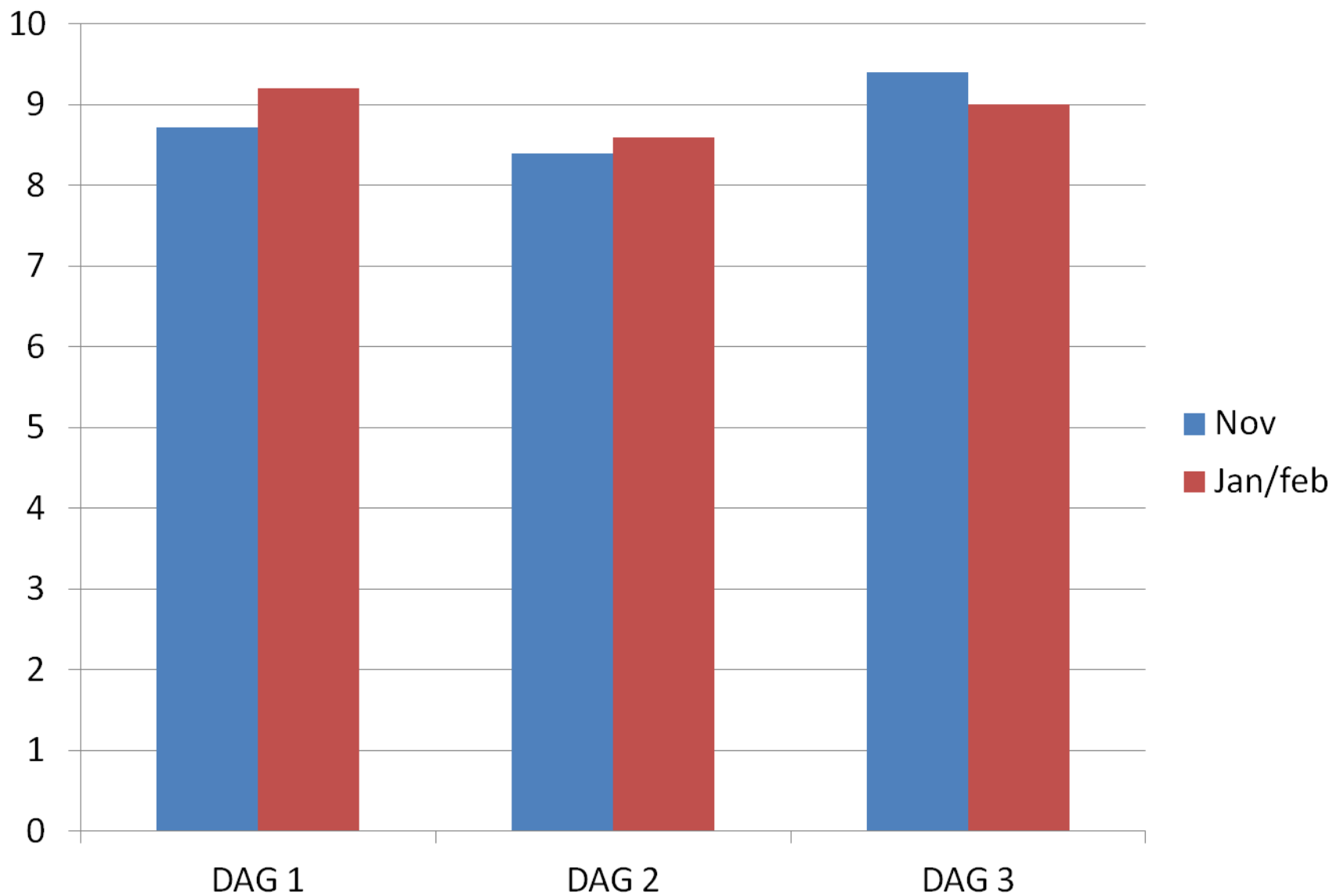
# Dag 3

- Natural environment training ([video](#))
  - Programbeskrivelse
  - Responslister
  - Trenerferdigheter
    - Incidental teaching
    - Pivotal respons training
- Flowchart
- Datainnsamling
- Oppsummering



# Deltakernes vurdering av workshopen

- Kursinnhold
- Disponering av innhold
- Kursholdere
- Anbefaling til andre
- Annet, lunsj, lokaler, toaletter osv
- Helhetsinntrykk på en skala fra 1-10



# Tilbakemeldinger

- ”Kurset oppleves som veldig nyttig”
- ”Veldig bra! Jeg er fullt motivert til å ta på strømpebukse i morgen”
- ”Gleder meg til å ta i bruk alt dette”
- ”Ikke mulig å ikke være engasjert her”
- ”Variert innhold. Fint med teori og praksis”
- ”Oppgaven virker ikke uoverkommelig lenger”

- ”Blitt kjempe inspirert og lysten til å utdanne meg innen dette har kommet”
- ”Viktig at barnehagen og foreldre er sammen”
- ”Veldig relevant for ”jobben” som foreldre, nyttig å være sammen med barnehagen”

- Tungt stoff, men passe med innhold til pauser og lignende”
- ”Noen vanskelige ord”
- ”Vanskelig med skjemaer men fikk god hjelp”
- Luft, lokaler osv....

# Tilbakemeldinger i etterkant

- Positive
- Fikk mye informasjon om barnet, ble kjent med foreldrene og de andre i opplæringsteamet
- Samle seg rundt felles innsats overfor barnet
- Eierforhold
- Teamarbeid

# Glenne

- Lettere å veilede de som har vært på workshop
- Opplever at barnehagen har større eierskap til og ansvar for opplæringen
- Opplever godt samarbeid i barnehagen og med foreldre

# Utfordringer

- Hyppighet av workshop
  - Noen må vente lenge før tilbud om workshop
  - Foreldre kan oppleve store forskjeller mellom kommunenes tilbud og interessen fra barnehagene
  - Manglende oppmøte
  - Språkbarrierer



# Videre utvikling av tilbudet

- Måle eierskap og teamfølelse?
- Måle foreldres og opplæringsteamets ferdigheter ?
  - Flervalgstest i forhold til innholdet i workshopen
    - Pre - post test
  - Praktisk utøvelse - skåring av trenerferdigheter
    - In vivo
    - Video
  - Progresjon hos barnet

# Videre utvikling av tilbudet

- Evaluering av oppstartsrutinene (PRT, Workshop, intensiv veiledning)
  - Innhold
  - Form
  - Hyppighet
  - Innsamling av data
  - Rekkefølge på tilbudene

[Anne.Ekrheim@siv.no](mailto:Anne.Ekrheim@siv.no)

[Magdalena.Hernes@siv.no](mailto:Magdalena.Hernes@siv.no)