

Mye kan skje på kort tid... *Fra kaos til mer kontroll over eget liv*

Nafoseminar 2013
Marit Sofie Derås og Annette Bergersen
Sørums Kommunale

Sammendrag

For 1,5 år siden overtok kommunen tjenesteytingen til en kar i 20 årene med reaktiv tilknytningsforstyrrelse og ADHD. Han hadde store utfordringer i livet sitt, og disse var i hovedsak knyttet til at han ikke så seg selv som en kar som trengte hjelp. Han fremviste ofte utfordrende atferd i form av blant annet trusler mot personal, selvskadning, ødeleggelse av egne eiendeler og konflikter med personalet.

Presentasjonen vil ta for seg tiltak som personalgruppen har iverksatt ift å komme i posisjon til samhandling, realitetsorientering ift hans bistandsbehov og hans utfordrende atferd. Mye har handlet om endring av rammebetingelser som turnus og personalsammensetning, men forsterkningsprosedyrer som avtalestyring har også hatt påvirkning på hans liv.

Vi vil si noe om hvilke effekter de ulike tiltakene har hatt og beskrive ulike faktorer som kan ha hatt betydning for resultatene. Det er foretatt en rekke registreringer underveis og resultatene fra disse vil bli grafisk fremstilt.

2

Definisjon av begreper

- Samhandling
- Realitetsorientering
- «Komme i posisjon»

3

Botjenesten

- Er en bolig som gir tjenester til 2 voksne menn med psykisk utviklingshemming, bosatt i hvert sitt hus i Sørums kommunale.
- Overtakelse 2011. Formål; drift/kvalitet i tjenester
- Består av en personalgruppe på 16 faste ansatte, hvorav 15 jobber i oljeturnus.
- Er en tverrfaglig sammensatt personalgruppe med bla vernepleiere, barnevernspedagoger, sykepleier, førskolelærer, fagarbeider, helsefagarbeidere og assistenter.

4

Målperson

- Målperson:
- Mann i 20 årene
- Bodd i bolig siden han var 18, med døgnkontinuerlig bistand.
- Anser seg selv som normalt fungerende
- "Trenger ikke hjelp"
- Jobber på ASVO

5

Diagnoser

- Lett psykisk utviklingshemmet
- Reaktiv tilknytningsforstyrrelse
- AD/HD
- Renaudsfenomen
- Microcefali
- Dårlig hørsel på ett øret, døv på det andre
- Diabetes 2

6

Status november 2010

- Ble kjent med en kar som tilsynelatende fungerte godt
- Førstegangsvedtak etter datidens kap. 4A (kap 9)-begrensning av datatid
- Dårlig impuls kontroll
- Utfordrende atferd
- Kjæreste som både var til hjelp og hinder
- Dårlig ivaretagelse av egen helse og leilighet
- Store kommunikasjonsvansker

7

Samarbeid med pårørende

- Tett dialog siden november 2010
- Hyppige samarbeidsmøter
- Mor som støttespiller

8

Rammebetingelser 2010

- Eksternt firma gav tjenestene
- Personal- medlever turnus
- "Bodde" i hans leilighet
- Personal bestod av 5-6 assistenter.

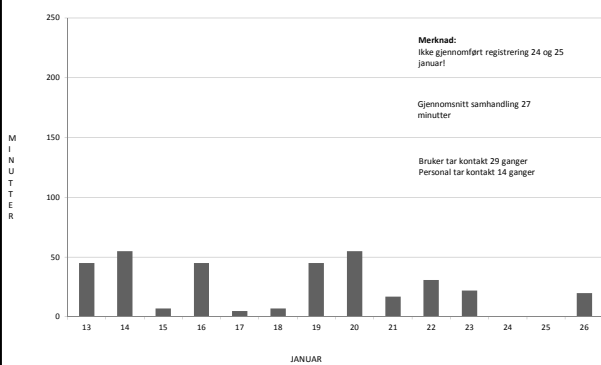
9

Faglige utfordringer

- Lite samhandlingstid
- Hyppig utfordrende atferd
- Manglende ivaretagelse av egen hygiene
- Brannsikkerhet

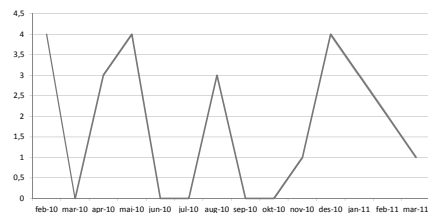
10

BASELINE - ANTALL MINUTTER SAMHANDLING I LØPET AV DØGNET

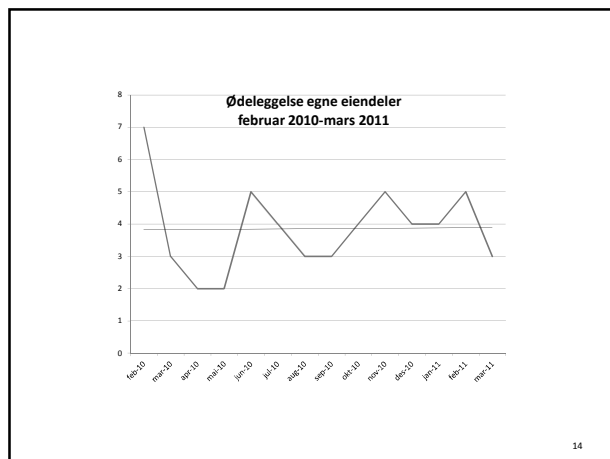
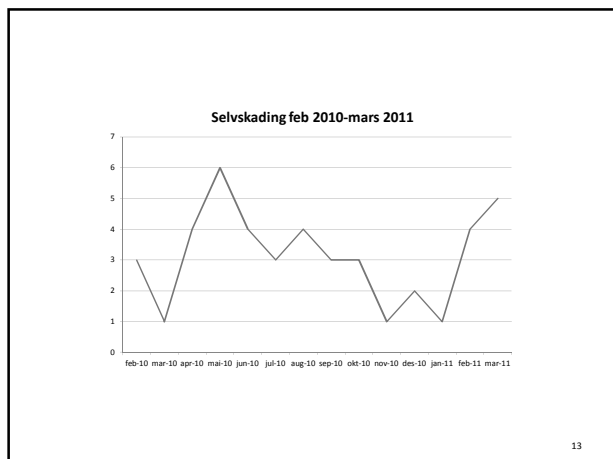


11

Trusler mot personal
Feb 2010-mars 2011



12



Tiltak før overtakelse

- Middag etter jobb
 - Utarbeidet rutiner
 - Dusjetiltak
 - «Husregler»
 - Turnus
- 15

Fokus ved overtakelse

- Bli kjent
 - Hyppige personalmøter
 - Hospitering
 - Kompetansehevende tiltak
- 16

Personalfaktor

- Brudd i tilknytning
 - Rekruttering
 - Opplæring
 - Hospitering
- 17

Overtakelse

- Nye rammebetingelser, personal og kompetanse
 - Hvordan komme i posisjon...
- 18

Første halvår

- Erfaring gjennom vår, sommer og høst 2011
- Kartlegging og observasjon som grunnlag for videre arbeid
- Skifter trygg base fra mor til kjæreste-tilknytningsforstyrrelsen kommer til syne
- Vurdering av psykisk helse-medisiner
- «Flytting» til nabokommune

19

Endring av rammebetingelser

- Samtale med hver enkelt ansatt
- Utarbeider ny turnus
- Lager plan for hvordan leder følge opp personal

20

Nytenkning

- Personalfaktor endres
- Ekstern veileder kontaktes
- Kartlegginger og observasjoner oppsummeres

21

PAUSE

22

Prosjekt

- 6 faste ansatte rullerer
- Systemene/rutiner innskjerpes
- Kommer i posisjon til mer samhandling, realitetsorientering

23

Atferdsavtaler

Målsetting:

- Opprettholde etablert tid i samhandling-mer kvalitet
- Dusje hver 3. dag og bruker sjampo i håret, og såpe på kroppen, skifter til nytt tøy og tar på deoderant og barberer seg
- Spytt i vask/kaster snus i søppel,
- Han rydder bort tøy to ganger pr uke, og han støvsuger 2 ganger pr uke
- Han spiser frokost før arbeidsdag, og innen 1200 i helgene
- Han tar ingen sigaretter mellom 2300 og 0700, bruker askebeget og røyker utendørs

24

Atferdsavtaler 2

- Utfordringer:
- Han samhandler i perioder lite med andre, og dette har den siste tiden blitt bedre, og man ønsker å opprettholde samhandling på dette nivået, og eventuelt øke det noe. Han trenger å samhandle med personalet av flere grunner, blant annet får å mottatt veiledning og bistand og positiv feedback
- Han er ikke alltid selv klar over at han trenger bistand/trening til personlig hygiene
- Han er ikke alltid klar over selv at han trenger bistand/trening til renhold og orden i leilighet
- Han har diabetes 2 og trenger derfor regelmessige måltider og et normalt sunt kosthold
- Han ønsker selv å slutte eller kutte ned på sigaretter, det er også lite ønskelig at tjenesteytere må oppholde seg i røykfylte rom i arbeidstiden, og det er en viss risiko for brann dersom sneiper kastes rett på gulv innendørs

25

Eksempler på skal og bør oppg.

SKAL

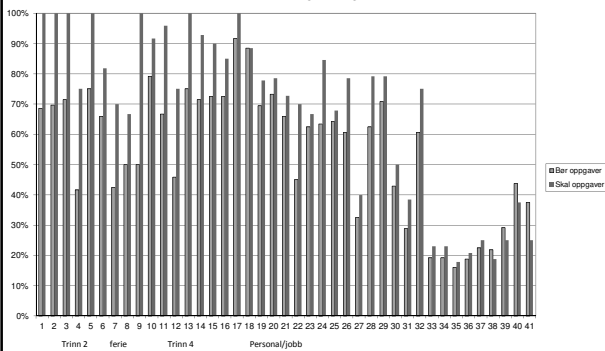
- Møte på møte
- Ta medisiner
- Dusje
- Gå på jobb
- Røyke ute

BØR

- Måle blodsukker
- Støvsuge
- Sette på vaskemaskin
- Rydde tøy
- Lage ukemeny
- Rydde kjøkkenbenk
- Rydde inn mat etter handling

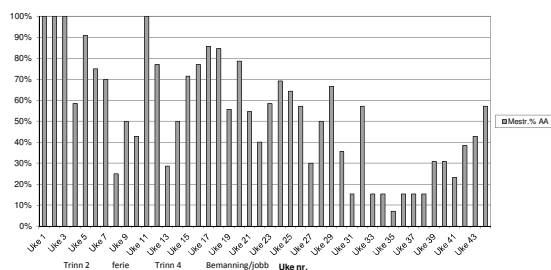
26

Prosent mestring SKAL og BØR 2012



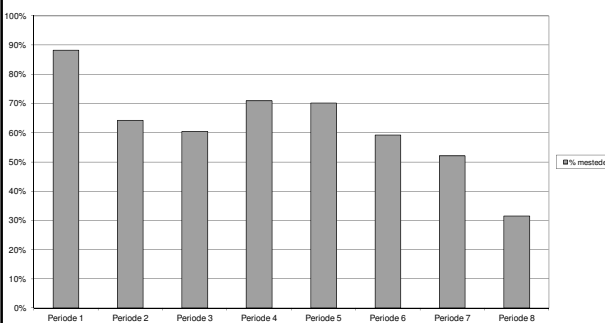
27

Mestring Avtalestyring prosent pr. uke 2012



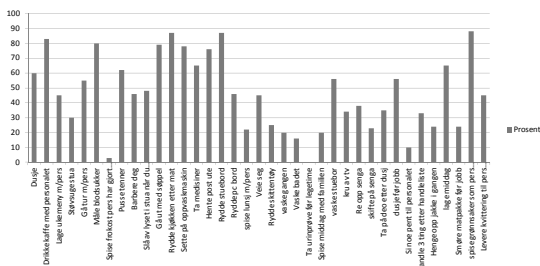
28

% mestede pr. 4 - ukers periode 2012



29

Prosentvis utførelse av bør oppgaver



30

Ulike påvirkningsfaktorer

- Ekskjæreste
- Jobb
- Personal-på plan?
- Diagnoser
- Rutiner ift nye situasjoner

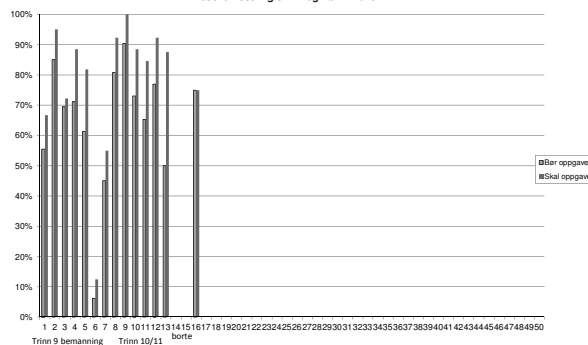
31

Vinter 2012/2013

- Prosjekt «over» øker personalramma
- Nytt brudd i tilknytning
- Personal-sykdom
- Starter «litt på nytt»
- Jobb ?
- Endrer strategi-viktige samtaler
- Student- HIOA
- Innleie ved sykdom
- Utforming av skal og bør oppgaver

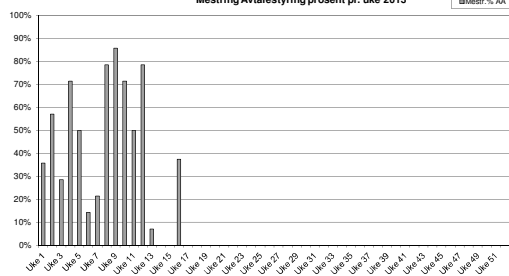
32

Prosent mestring SKAL og BØR - 2013



33

Mestring Avtalestyring prosent pr. uke 2013

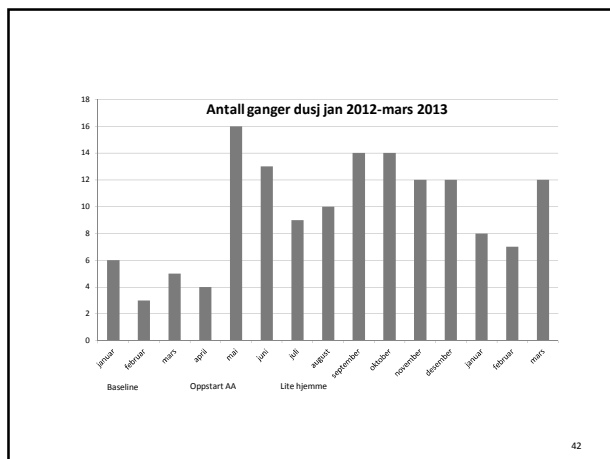
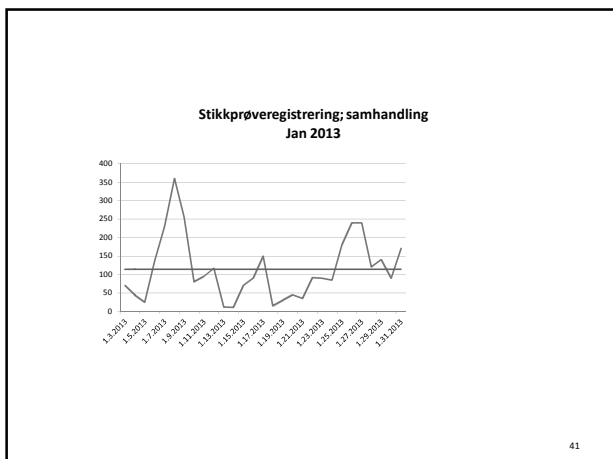
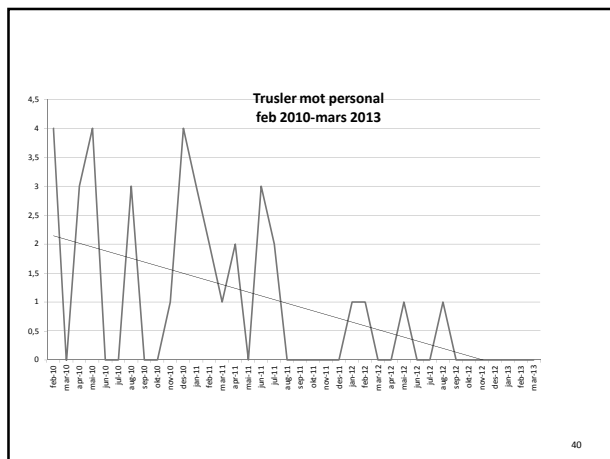
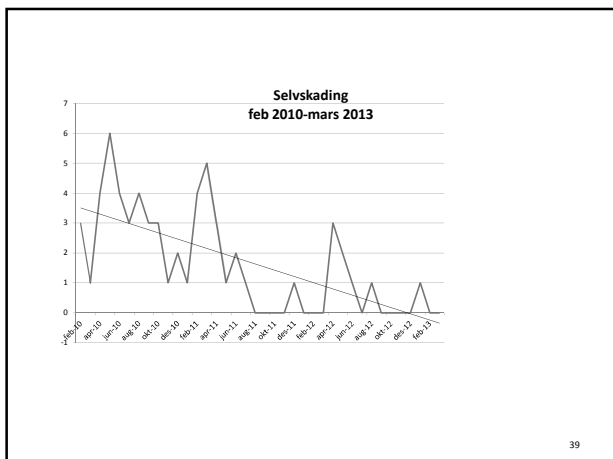
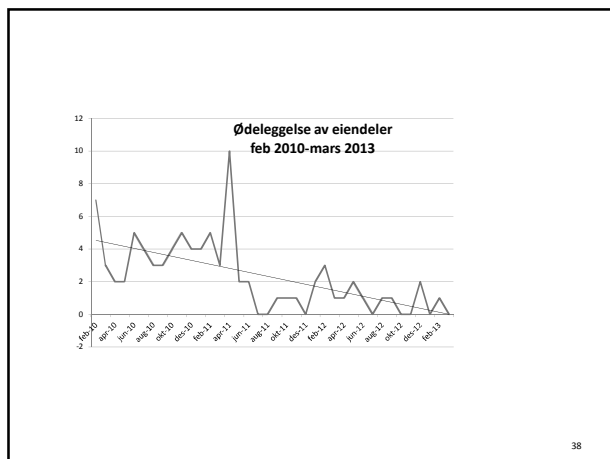
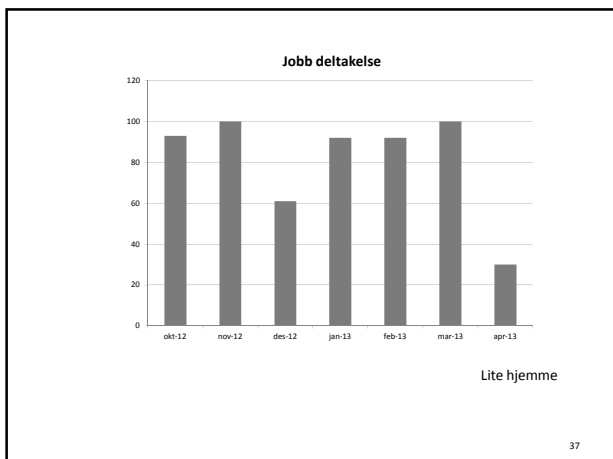


35

Resultater

- Økt jobb deltakelse
- Reduksjon av utfordrende atferd
- Økt ivaretagelse av egen hygiene
- Økt ivaretagelse av egen leilighet
- Økt tid i samhandling

36



Status nå

- Ny kjæreste
- Bruker har vært borte i 3 uker-lite tjenester
- Fortløpende vurdering av brukers psykiske helse
- Problemstilling rundt ivaretagelse av bruker kontra Kap.9.
- Igangsatt samarbeid med nabo-kommune-midlertidig vedtak?
- Av og på jobb
- Mangelfull ivaretagelse av egen hygiene og psykisk helse når han er borte
- Fått han på plan

43

Hva har vi ikke lykkes med?

- Realitetsorientering-kontinuerlig
- Kosthold
- Aktivisering
- Utkonkurrere pc i pc-tid og kjæreste
- Motivere han til å opprettholde kontakt med familie
- Ustabilt oppmøte på jobb

44

Veien videre...

- Oppfattelse av seg selv og hans bosituasjon
- Opprettholde nivå av selvstendighet på bestemte gjøremål
- Videreutvikle AA
- Stabilisere jobb oppmøte

45

TAKK FOR OSS 😊